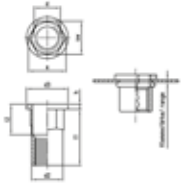


Art. 1029 A2

Artikel 1029 A2 Flako-Einnietmuttern, Teilsechskantschaft offen

Item 1029 A2

Blind rivet nuts with flat head, open partial hexagon



- Flachkopf
- Teilsechskantschaft
- offen

- flat head
- partial hexagon
- open type

d	d1	l1	d2	d3	k	l2	e	Klemmbe. Clamp.area	Scherkr[N] shaer.fo[N]	Zugkr[N] tens.str[N]	Antrieb Drive size	Artikelnummer Item Number	
3	3	9	4,9	8	0,75	4,3	5,3	0,3-1,8	1848	6860	SW 5	102923 9	250
4	4	11,5	5,9	9,3	1	4,8	6,5	0,5-2,0	2640	9800	SW 6	102924 115	250
5	5	13,5	6,9	10,3	1	6,5	7,6	0,5-3,0	3620	12740	SW 7	102925 135	250
6	6	15,5	8,9	12,3	1,5	7	10	0,5-3,0	4700	21570	SW 9	102926 155	250
8	8	17,5	10,9	14,3	1,5	7,8	12,4	0,5-3,0	6860	37260	SW 11	102928 175	250
10	10	22	12,9	16,3	2	9,7	14,7	1,0-4,0	8620	47070	SW 13	1029210 22	250
12	12	26	15,9	23	2	10,5	17,6	1,0-4,0	9051	49423	SW 16	1029212 26	250