



## Opas pumppaamon valintaan



## Käyttökohde



HiDrainLift 3-37  
(LVI-nro. 4965921)

Pesuallaspumppaamo kolmella tuloyhteellä ja pumpulla

(art. nro. 4191680)



HiSewLift 3-35  
(LVI-nro. 4965902)

WC-pumppaamo kolmella tuloyhteellä ja silppuripumpulla.

(art. nro. 4191677)



DrainLift Box 32/8  
(LVI-nro. 4965931)

Lattiakaivopumppaamo pumpulla

(art. nro. 2521820)



WS 40E  
(LVI-nro. 4965932)

Pumppaamosäiliö lattian päälle tai maahan asennettavaksi

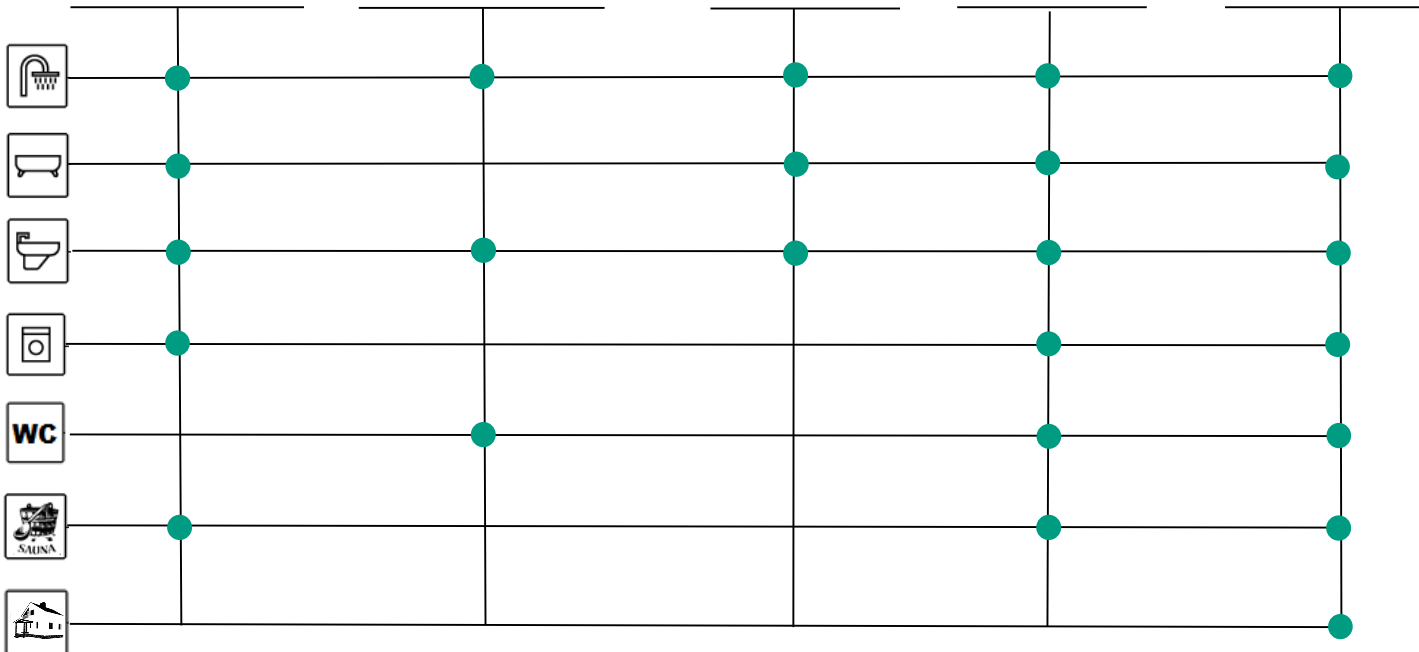
(art. nro. 2525164)



PORT 800  
(LVI-nro. 4965961)

Pumppaamosäiliö maahan asennettavaksi

(art. nro. 2543014)



### PORT 800 ja WS 40E lisävarusteet



- Kaivon pidennys
- WS 40E -säiliöön
- **Korkeus:** 300 mm
- (art. nro. 2525190)

\* Ota yhteys WILO:n asiakaspalveluun



- Kaivon pidennys
- PORT 800 -säiliöön
- **Korkeus:** 500 mm
- Lyhennettävissä
- **LVI-numero: 4965965**
- (art. nro. 2543003)

### PORT 800 kannet

- Teräsbetonikansi kävelyalueelle A15 (1,5t)
- **Halkaisija:** 785 mm,
- **Paino:** 40 kg
- **LVI-numero: 4965962**

(art. nro. 2543021)

- Valurautakansi liikennealueelle D400 (40t)\*
- **Halkaisija:** 785 mm,
- **Paino:** 120kg
- **LVI-numero: 4965964**

(art. nro. 2543023)

\*D400 kansistoon tarvitsee erikseen hankittavan kuormantasauslaatan.

# Pumppupaketit

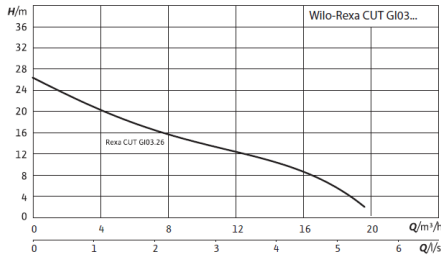
## Pumppupaketti 1 (LVI-nro. 4965936)

- Rexa CUT GI03.26 1,5 kW – 3 x 400 V silppuripumppu
- Sisälle tai ulos asennettava FPC-ohjauskeskus
- Pinta- ja hälytysvipva



(art. nro. 2836092)

Rexa CUT GI03.26/S-T15-2-540



Putkikoko	Maksimi siirtomatka (nostokorkeus=0)	Jokainen nostokorkeus-metri vähentää siirtomatkaa
PEM40	1000 m	50 m
PEM50	1100 m	50 m
PEM60	1600 m	100 m

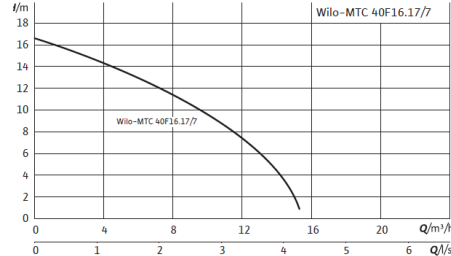
## Pumppupaketti 2 (LVI-nro. 4965937) Pumppupaketti 3 (LVI-nro.4965938)

- Drain MTC 40F16.15/7 – 1 x 230 V silppuripumppu
- Omalla vipalla ja pistokkeella
- DrainAlarm-hälytyskeskus hälytysvipalla (lisävaruste, ota yhteys WILO:n asiakaspalveluun)



(art. nro. 2836093)

Drain MTC 40F16.15/7-A



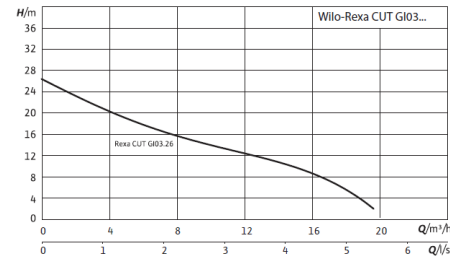
Putkikoko	Maksimi siirtomatka (nostokorkeus=0)	Jokainen nostokorkeus-metri vähentää siirtomatkaa
PEM40	700 m	50 m
PEM50	800 m	50 m
PEM60	1200 m	100 m

- Rexa CUT GI03.26 1,5 kW – 3 x 400 V silppuripumppu
- Sisälle tai ulos sääsuojaan asennettava EC-L-ohjauskeskus
- Paineanturi ja hälytysvipva



(art. nro. 2836094)

Rexa CUT GI03.26/S-T15-2-540



Putkikoko	Maksimi siirtomatka (nostokorkeus=0)	Jokainen nostokorkeus-metri vähentää siirtomatkaa
PEM40	1000 m	50 m
PEM50	1100 m	50 m
PEM60	1600 m	100 m

## Ohjauskeskukset



### FPC Plus Light

- Asennus sisälle tai ulos
- Mahdollisuus seinä- sekä tolppasennukseen
- 1, 3~ 230/400 V (50 Hz)
- 5,5 kW kontaktori elektronisella 3-12 A lämpöreleellä (1,1-5,5 kW moottoreille)
- Potentialiivapaa hälyksen kärkitieto
- Hälytysvalo
- Käyttötilaskuri
- Käsi-0-automaattikytkin
- Koteloitiluokka IP44

(art. nro. 2935029)



### Control EC-L

- Digitaalinen ohjauskeskus
- Asennus sisälle tai ulos sääsuojaan
- 1, 3~ 220/230380//400 V (50 / 60 Hz)
- **Kytkenä:** maks. 12 A / 4 kW moottoreille
- LC-näyttö

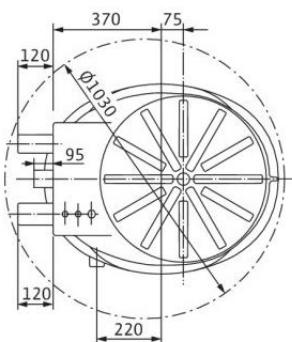
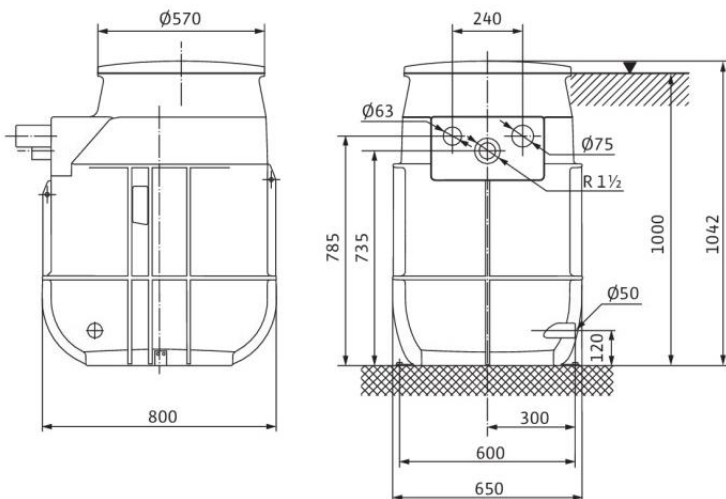
- **Käyttötavat:** Täyttö / tyhjennys
- **Lähdöt:** 1 x SBM, 1x SSM, 1x EBM, 1x ESM, 1x 24 VDC, 1x analoginen 0-10V
- **Tulot:** 1x 4-20mA, 4x digitaalinen, 1x on/off, 1x kosteustunnistin, 1x terminen käämityksen valvonta
- Koteloitiluokka IP54

(art. nro. 2543210)

\* Jos paineputken kitkahävivistä on kysyttävää niin ota yhteys WILO:n asiakaspalveluun

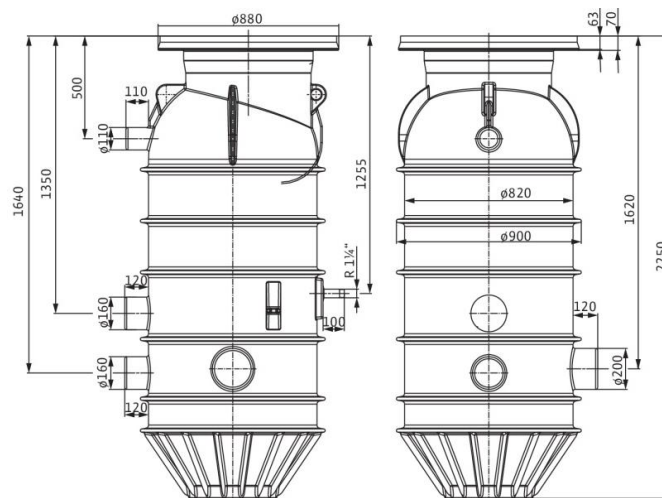
## Lisätietoja

### WS 40E (LVI-nro. 4965932)



- **Soveltuu käytettäväksi yksittäisestä vesipisteestä alkaen teollisuuskeittiön tai mökin pumppaamoksi.**
- Voidaan käyttää kaikkien pumppupakettien kanssa
- Sisältää hajutiiviin muovikannen.
- Asennus lattian alle/päälle tai upotus maahan (ulkoasennuksessa huolehdittava routaeristyksestä).
- **Varusteet:**
  - suojaputkisto
  - sisäinen putkisto
  - takaiskuventtiili
  - sulkuventtiili
- **Säiliön tilavuus:** 255 l
- **Tuloliitäntä:** DN100 / DN150 (paikka vapaasti valittavissa)
- **Lähtöliitäntä:** R1½
- **Materiaali:** PE
- **Käyttölämpötilat:**
  - ympäristön lämpötila 0...40 °C
  - nesteen lämpötila 0...40°C (hetkellisesti 60 °C)
- **Nettopaino:** 43 kg

### PORT 800 (LVI-nro. 4965961)



- **Soveltuu käytettäväksi yksittäisestä vesipisteestä alkaen mökin, saunan, omakoti- tai rivitalojen pumppaamoksi.**
- Kerrostumavapaa säiliögeometria ja kellumisen esto pohjavettä vastaan.
- Voidaan käyttää kaikkien pumppupakettien kanssa.
- Asennus maahan (ei vaadi erillistä routaeristystä).
- **Varusteet:**
  - suojaputkisto
  - sisäinen putkisto
  - takaiskuventtiili
  - sulkuventtiili
  - nostoketju
  - lisävarusteena saatavissa huuhteluliitäntä ja laponestoventtiili (ota yhteys WILO:n asiakaspalveluun)
  - **kansi lisävarusteena**
  - **ei sisällä tolppaa ohjauskeskukselle**
- **Säiliön tilavuus:** 900 l
- **Tuloliitäntä:** DN160 / DN200
- **Lähtöliitäntä:** R1¼ kokokerie
- **Materiaali:** PE
- **Käyttölämpötilat:**
  - ympäristön lämpötila 0...20 °C
  - nesteen lämpötila 0...40°C (hetkellisesti 60 °C)
- **Nettopaino:** 68 kg

### Drain MTC 40F16.15/7



- **Käyttökohde:** Ulostepitoisen jäteveden siirtoon
- **Silppuri:** Ulkoinen silppuri
- **Pinnanohjaus:** Integroitu pintakytkin
- **Käyttöjännite:** 1~230V / 50 Hz, 10 m liitäntäkaapeli Schuko-pistokkeella
- **Nimellisteho:** 0,7 kW
- **Nimellisvirta:** 5,6 A
- **Maks. Käynnistystiheys:** 50 1/h
- **Aineen lämpötila:** 3..40 °C
- **Materiaalit:** 5.1301/14021
- **Painepuolen liitäntä:** DN40, PN10
- **Nettopaino:** 20 kg
- **LVI-nro. 4821811**
- (art.nro. 2081261)

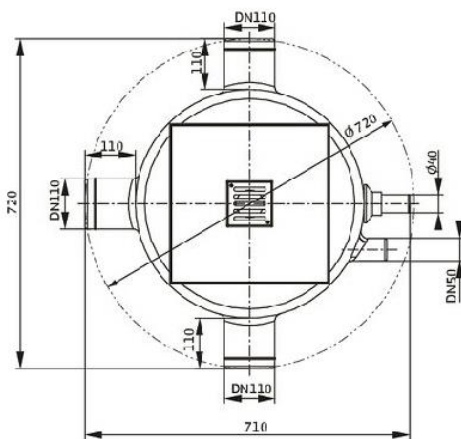
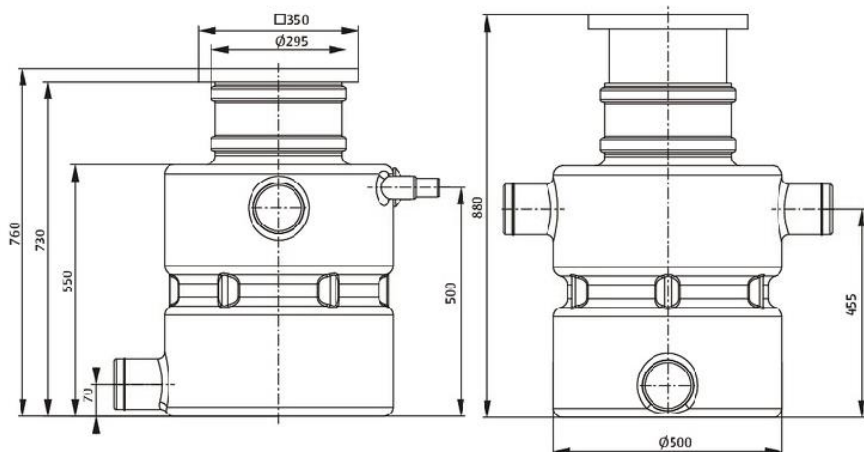
### Rexa CUT GI03.26



- **Käyttökohde:** Ulostepitoisen jäteveden siirtoon
- **Silppuri:** Sisäinen silppuri
- **Käyttöjännite:** 3~400V / 50 Hz, 10 m liitäntäkaapeli avoimella kaapelinpäällä
- **Nimellisteho:** 1,5 kW
- **Nimellisvirta:** 3,6 A
- **Käynnistysvirta:** 20,5 A
- **Maks. Käynnistystiheys:** 60 1/h
- **Aineen lämpötila:** 3..40 °C
- **Materiaalit:** 5.1301/14401
- **Painepuolen liitäntä:** DN32/40, Rp 1¼ sisäkerie, PN10
- **Nettopaino:** 32,7 kg
- **LVI-nro. 4821883**
- (art.nro. 6069868)

## Lisätietoja

### DrainLift Box 32/8 (LVI-nro. 4965931)



- Kytkenävalmis viemäripumppuasema täydellisellä suojaputkella, takaiskulla ja pumpulla
- **Pumppu:** TMW 32/8 pumppu integroitu pinnanohjaus.
- Irroitettava kansi toimii huoltoluukkuna
- **Käyttöjännite:** (1~230V/50 Hz), 10 m sähkökaapeli pistokkeella.
- **Ei ulostepitoiselle jätevedelle**
- **Säiliön tilavuus:** 133 l
- **Aineen lämpötila:** 35 °C / 60 °C maks. 3min
- **Lähtöliitäntä:** R1½
- **Materiaalit:** PE, jaloteräslaattakehys
- **Nimellisvirta:** 2,1 A
- **Nimellisteho:** 0,37 kW

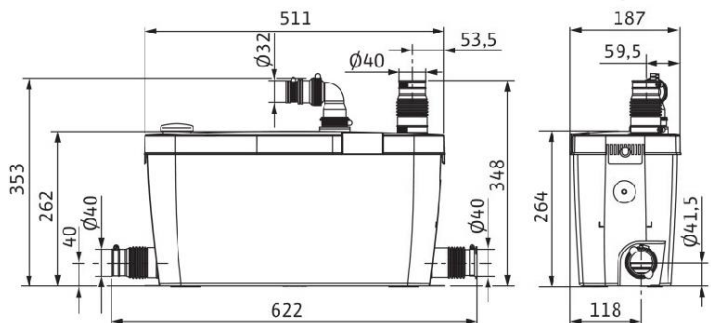
(art.nro. 2521820)



Nostokorkeus	Maksimi siirtomatka PEM40	Maksimi siirtomatka PEM50
1 m	120 m	120 m
2 m	90 m	90 m
3 m	70 m	50 m
4 m	40 m	20 m
5 m	-	-

# Lisätietoja

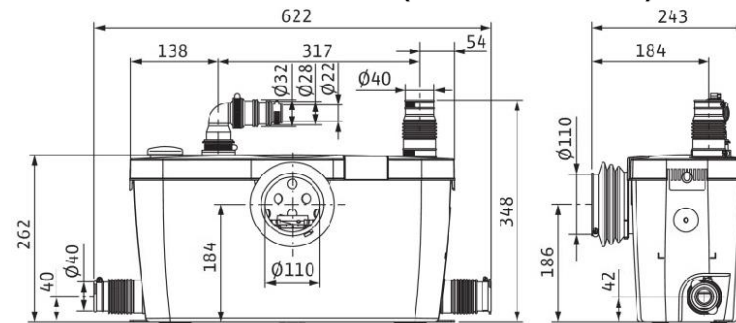
## HiDrainLift 3-37 (LVI-nro. 4965921)



- Kytkenävalmis pesuallaspumppuasema 3 tulovirtausyhteellä, aktiivihilisuodattimella ja pumpulla.
- **Varusteet:** Integroitu takaiskuventtiili, aktiivihilisuodatin, ylivuotosuoja, taipuisat liitäntäyhteet
- **Pinnanohjaus:** paineanturi
- **Käyttöjännite:** (1~230V/50 Hz), 1,5 m kaapeli pistokkeella
- **Ei ulostepitoiselle jätevedelle**
- **Säiliön tilavuus:** 15,5 l

- **Paineyhde:** DN32
- **Tuloyhde:** 3x DN40
- **Aineen lämpötila:** 5...35 °C / 75 °C maks. 5 min.
- **Ympäristön lämpötila:** 5...40 °C
- **Nimellisvirta:** 2 A
- **Nimellisteho:** 0,4 kW
- **Maks. Käynnistystihti:** 100 1/h

## HiSewLift 3-35 (LVI-nro. 4965902)

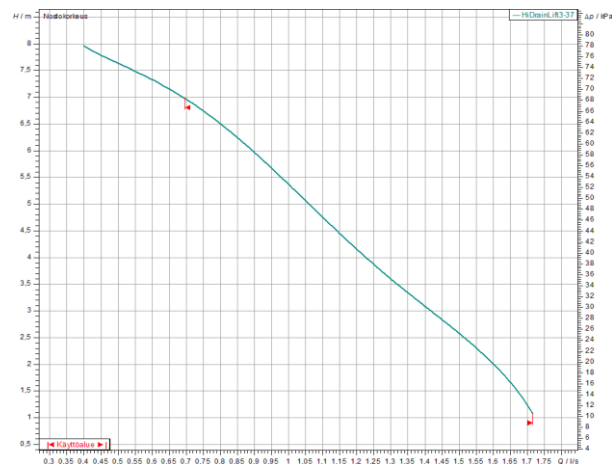


- Kytkenävalmis WC-pumppuasema WC-liitännällä, 3 tulovirtausyhteellä, aktiivihilisuodattimella sekä siippuripumpulla.
- **Varusteet:** Integroitu takaiskuventtiili, aktiivihilisuodatin, ylivuotosarja, taipuisat liitäntäyhteet
- **Pinnanohjaus:** paineanturi
- **Käyttöjännite:** (1~230V/50 Hz), 1,5 m kaapeli pistokkeella

- **Säiliön tilavuus:** 17,4 l
- **Paineyhde:** DN32
- **Tuloyhde:** 1x DN110, 3x DN40
- **Aineen lämpötila:** 5...35 °C
- **Ympäristön lämpötila:** 5...40 °C
- **Nimellisvirta:** 1,9 A
- **Nimellisteho:** 0,4 kW

(art.nro. 4191677)

(art.nro. 4191680)



Nostokorkeus	Maksimi siirtomatka PEM40	Maksimi siirtomatka PEM50
1 m	120 m	120 m
2 m	90 m	90 m
3 m	70 m	50 m
4 m	40 m	20 m
5 m	-	-



Nostokorkeus	Maksimi siirtomatka PEM40	Maksimi siirtomatka PEM50
1 m	120 m	120 m
2 m	90 m	90 m
3 m	70 m	50 m
4 m	40 m	20 m
5 m	-	-

# wilo

WILO Nordic

Tillinmäentie 1 A  
02330 Espoo

Asiakaspalvelu ja tekninen myynti:  
020 740 1540

Tarjoukset: [tarjoukset@wilo.fi](mailto:tarjoukset@wilo.fi)  
Huolto: [service@wilo.fi](mailto:service@wilo.fi)  
Tilaukset: [tilaukset@wilo.fi](mailto:tilaukset@wilo.fi)

[www.wilo.fi](http://www.wilo.fi)

